



Willy de Roos



Vanwaar kwamen ze, wie
zijn ze en naar waar gingen ze



Onze Noord- en Zuidpool pioniers

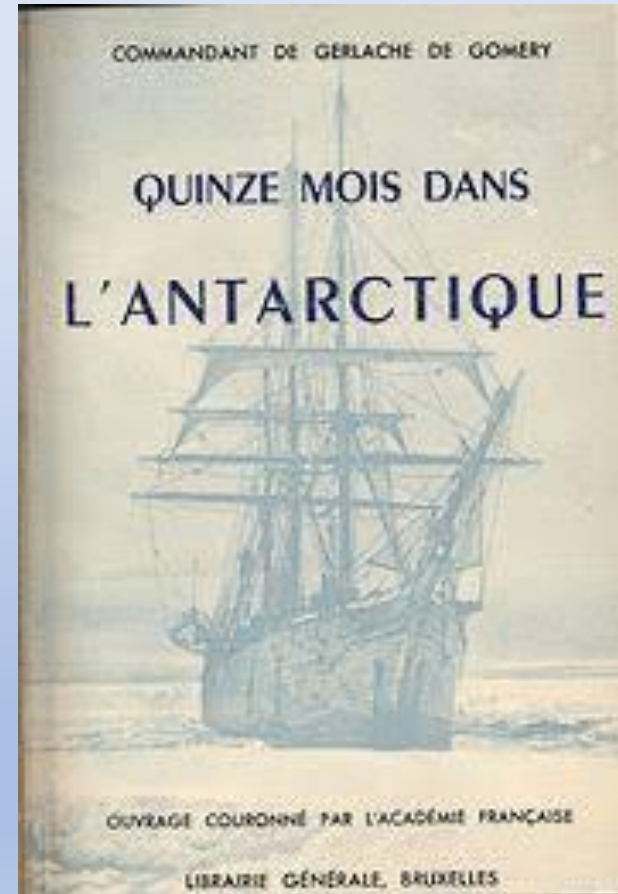
Adrien de Gerlache de Gomery

Adrien de Gerlache de Gomery



De Belgica

-



Adrien de Gerlache en de Belgica



- Geboren Hasselt 2 augustus 1866-overleden te Brussel 1934
- Gaat naar de marine en volgt **zeevaartschool** te Oostende
- **Vakantiewerk: matroos** op schepen met transatlantische routes, oa ook **Red Star**
- Koopt een walvisvaarder in **Noorwegen** en doet grondige verbouwing: **de Belgica** is geboren
- Sponsoring : oa Solvay en **Mw Osterrieth**
- Vertrekt **vanuit Antwerpen in 1897 naar Antarctica** met een internationale bemanning van wetenschappers
- **Overwintereren en overleven als eerste in Antarctica, moeizame periode** , komen 15 maanden na vertrek terug.
- Nadien onderneemt hij nog vele reizen met de Belgica naar Spitsbergen, Barents zee, Groenland



Bemanning Belgica

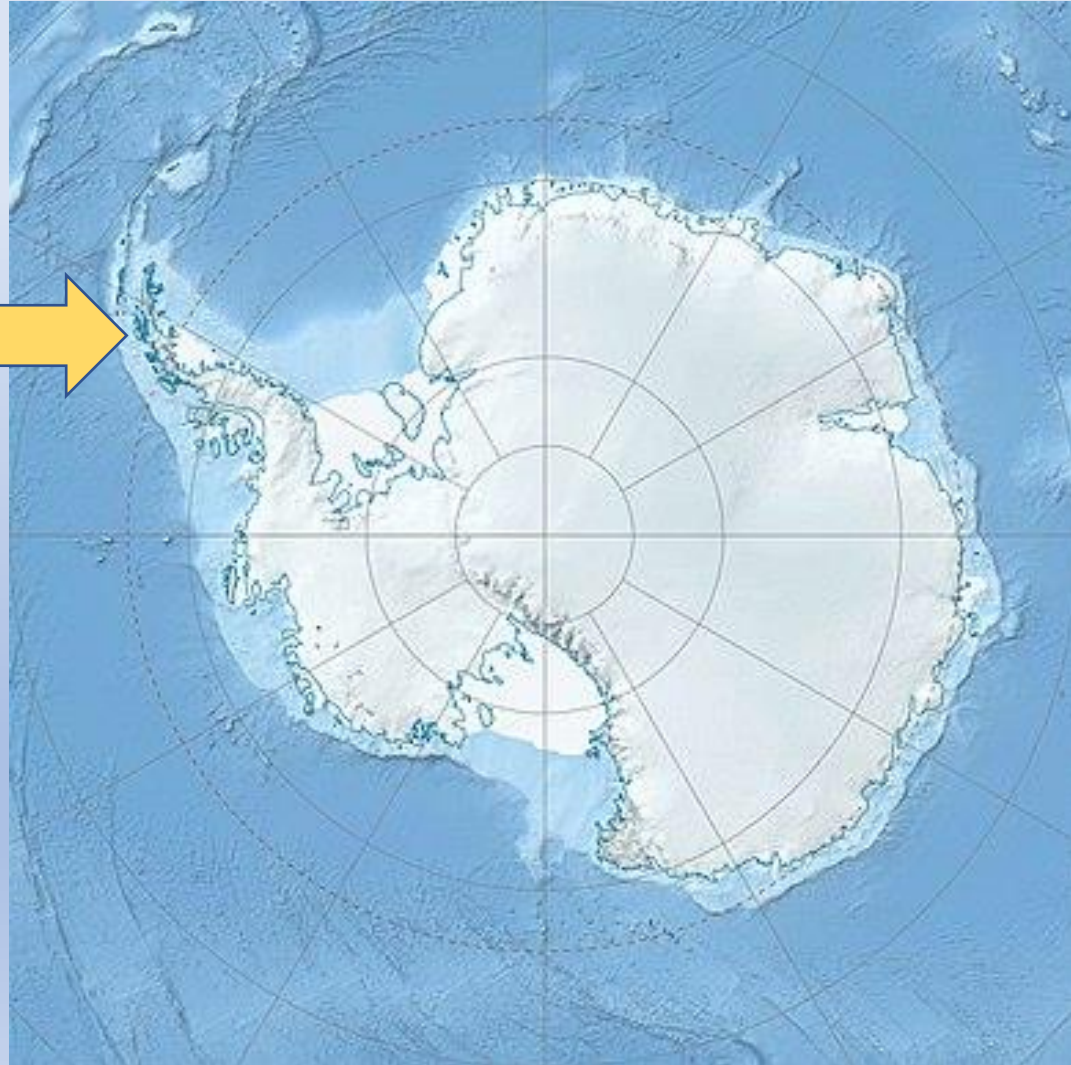
- Adrien de Gerlache B: expeditieleider
- Georges Lecointe B: kapitein, hydrograaf
- Roald Amundsen N: eerste officier
- Frederick Cook USA: arts, fotograaf, antropoloog
- Henryk Arctowski PL: geoloog, oceanograaf, meteo
- Emile Danco B: geofysische observaties
- Emil Racovita RO: bioloog, speleoloog
- Antoni Dobrowolski PL: assistent meteoroloog
- Jules Melaerts B: derde officier
- Henri Somers B: hoofdwerktuigkundige
- Max Van Rysselberghe B: werktuigkundige
- Louis Michotte B: kok
- Adam Tollefsen N: matroos
- Ludvig-Hjalmar Johansen N: matroos
- Engelbret Knudse N: matroos
- Gustave-Gaston Dufour B: matroos
- Jean Van Mirlo B: matroos
- Carl August Wienck N: matroos
- Johan Koren N: matroos en assistent zoöloog

Route van de Belgica

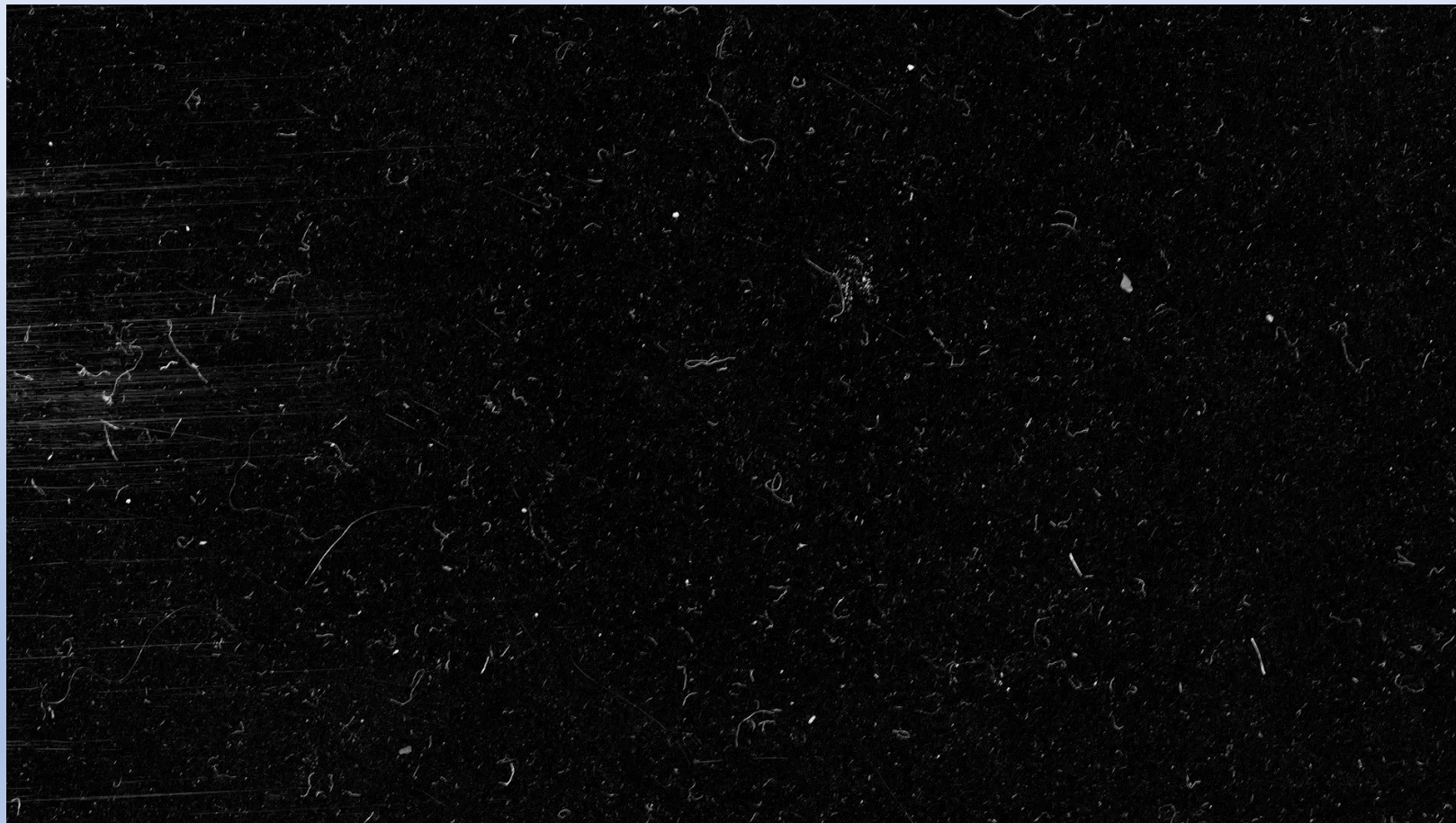


Antarctisch schiereiland was the place to be

Werkterrein van de
Belgica



De expeditie en het leven van de Belgica



Gevaren voor schipper en schip in de North West passage

- Grootste risico voor schipbreuk is **verplettering** door kruierend ijs :

Zoals twee befaamde Engelse schepen Erebus en Terror met 150 vermiste bemanningsleden in 1845



In 2014 gelokaliseerd met ultrasound scanning



Risico's, uitdagingen, gevaren bij poolreizen

- Over boord slaan en verdrinken: Wiencke , Noorse matroos
 - Zwemvest?
 - Personal locater beacon?
 - Man Overboard signal?



- Overlijden door ziekte: Danco , Belgische geofysicus



- Hij had al een zwakke gezondheid vooraf. Nu zou hij niet worden geselecteerd

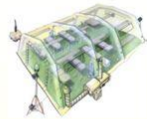
Gevaren? Koude, vorst



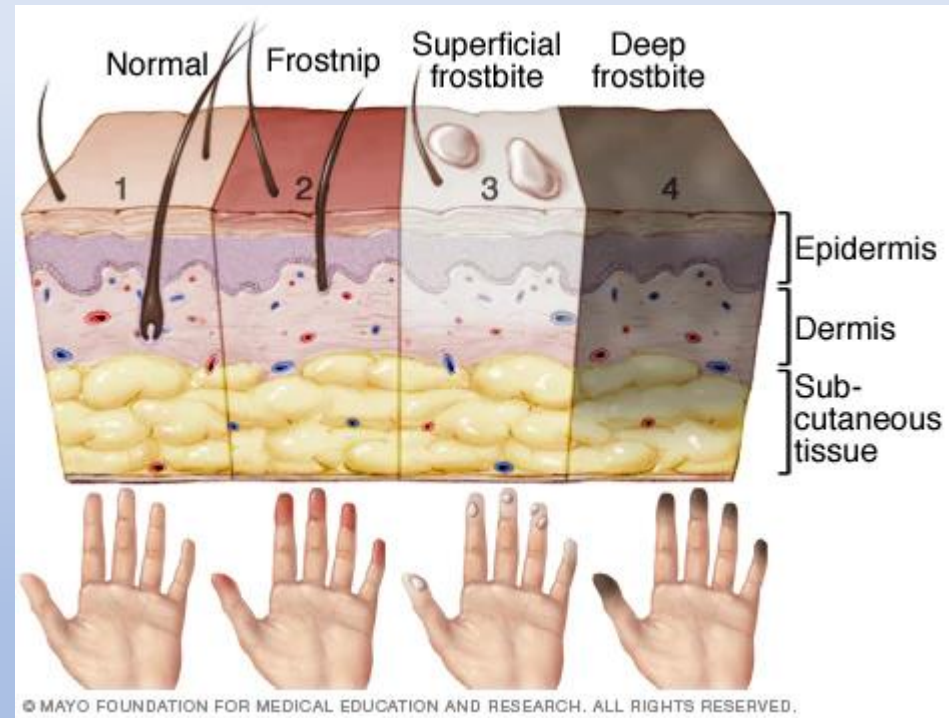
- onderkoeling, T° vanaf onder 35°C
- Eerste waarschuwing : rillen

- Vrieswonden , handen voeten

Symptomen



- Ernstige onderkoeling ($<28^{\circ}\text{C}$):
 - Bibberen stopt !!!
 - Verminderd bewustzijn (avpU)
 - Spierstijfheid
 - Blauwgrijze en koude huid
 - Verwijde, starre pupillen
 - Hart-, ademprequentie, bloeddruk onmeetbaar
 - Spontane VF onder 25°C



Voorkomen handschoenen, batterij verwarmde handschoenen, of handwarmers (chemische reactie)

Risico's,gevaren: Scheurbuik tekort aan Vit C



Huidbloedingen

Inwendige bloedingen

Tandvlees

Tand uitval

Pijnlijke ledematen



James Cook
1728-1779
citrusvruchten

Overlijden

- Dr Frederick Cook en Roald Amundsen
- eten van vetlaag pinguin en zeehonden



Risico's, gevaren Communicatie gebrek, ruimte gebrek

- wegens wegblijven van zonlicht en bij nostalgie:
depressie



samenleven in een beperkte ruimte rond
de kachel: **ruzie, vechtpartijen**

• Oplossingen: bezig blijven

- Omgeving ontdekken: sloep of slee
 - Naamgeving
 - Cartografie
 - Hydrografie
 - Geologie
 - Fauna en flora studie
- Jagen op pinguïns en zeehonden
- Weerkundige observaties
- Onderhoud schip
 - Motor, zeilen,
 - Sneeuw en ijs ruimen , romp bescherming
 - Herstellingen van houtconstructie
- Lezen
- Gemeenschap spelen
- Zingen
- Theater spelen



De expeditie ontdekt eilanden , vaargeulen , baaien en schiereilanden; uit nostalgie en dankbaarheid aan sponsors krijgen ze een naam

- Straat van Gerlache
- Eiland Antwerpia
- Eiland Brabantia
- Eiland Gent
- Eiland Luik
- Baai van Vlaanderen
- Eiland Wiencke (gestorven matroos)
- Eiland Danco (gestorven geofysicus, vriend van de Gerlache)
- Eiland Lecointe (kapitein)
- Eiland Rongé (belangrijke promotor van de expeditie)
- Osterrieth gebergte (grote sponsor)
- Kaap van Rijswijck: burgemeester Antwerpen
- Brialmont inham: Antwerps luitenant generaal in de Belgica commissie
- François Schollaert kanaal: belgisch staatsman
- Charlotte baai: verloofde van Lecointe
- Wilhelmina baai: koningin der Nederlanden
- Arctowski schiereiland: meteoroloog Belgica
- Andvard baai: consul voor België in Oslo, onderhandelt de aankoop van de Belgica in Noorwegen

De Belgica ontdekt het enige insect



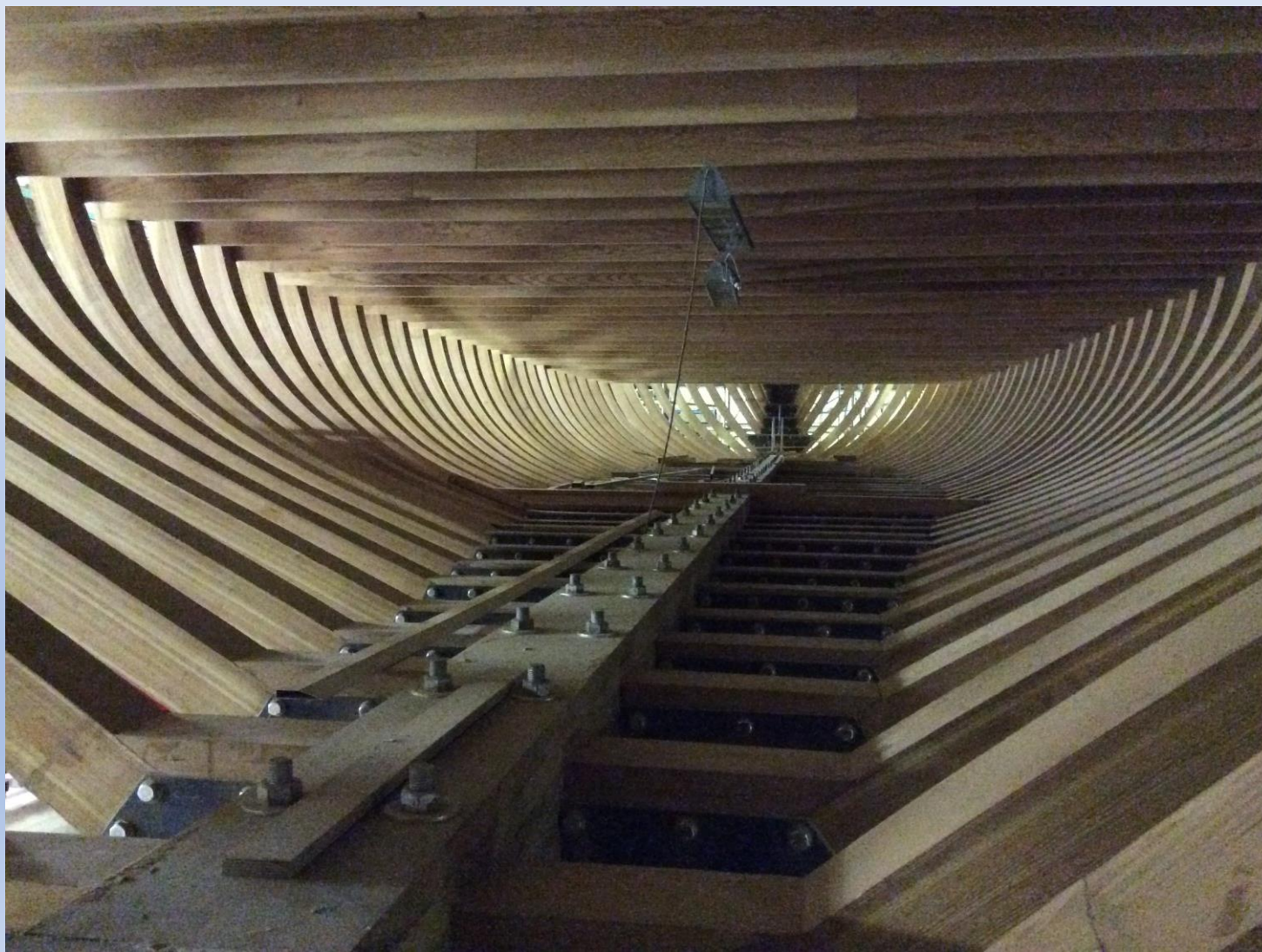
- ***Belgica antarctica*** behoort tot de familie dansmuggen
- De lichaamskleur is zwart, lengte twee tot zes millimeter en is het enige insect in Antarctica. Het is vleugelloos.
- *B. antarctica* :levenscyclus van twee jaar in vier larvale stadia.
- De volwassen dieren verschijnen in het voorjaar en de zomer en leven niet meer dan 10 dagen; vrouwtjes paren de eerste dag van hun volwassen leven en zetten een paar dagen later hun eieren af.

Wat leeft na de expeditie ?



- **Roald Amundsen:** eerste officier , volhardt in Pool ontdekkingen:
 - Eerste om de magnetische zuidpool te ontdekken, te voet
 - Eerste om de North west passage met een schip te doorkruisen in drie jaar tijd
- **Frederick Cook**
 - Eerste om de magnetische noordpool te ontdekken, te voet (ter discussie)
- **Adrien de Gerlache** eindigt zijn carrière als directeur generaal van de marine
- **Zoon Gaston** leidt een tweede Belgische expeditie naar **Antarctica** in 1957, nadien een derde expeditie met het opbouwen van het wetenschappelijk centrum : **Koning Boudewijnbasis**.
- Koning Boudewijnbasis is vervangen door **Prinses Elisabethbasis** , geopend in 2009.

Wat leeft na de expeditie ? Belgica Replica



De
Steenschuit

Noeveren – Boom

Willy de Roos



williwaw



Willy de Roos en zijn Williwaw



- geboren Antwerpen 1923, gestorven 2008
- Nederlandse origine , actief in Brussel
- **Ondernemer** in de autowereld, schrijver
- Vele andere hobby's alvorens **op latere leeftijd** te leren **zeilen en de zee op te gaan**
- **Williwaw stalen ketch**. Architect Van de Wiele, werf: Michot in Thuin (Henegouwen)





williwaw

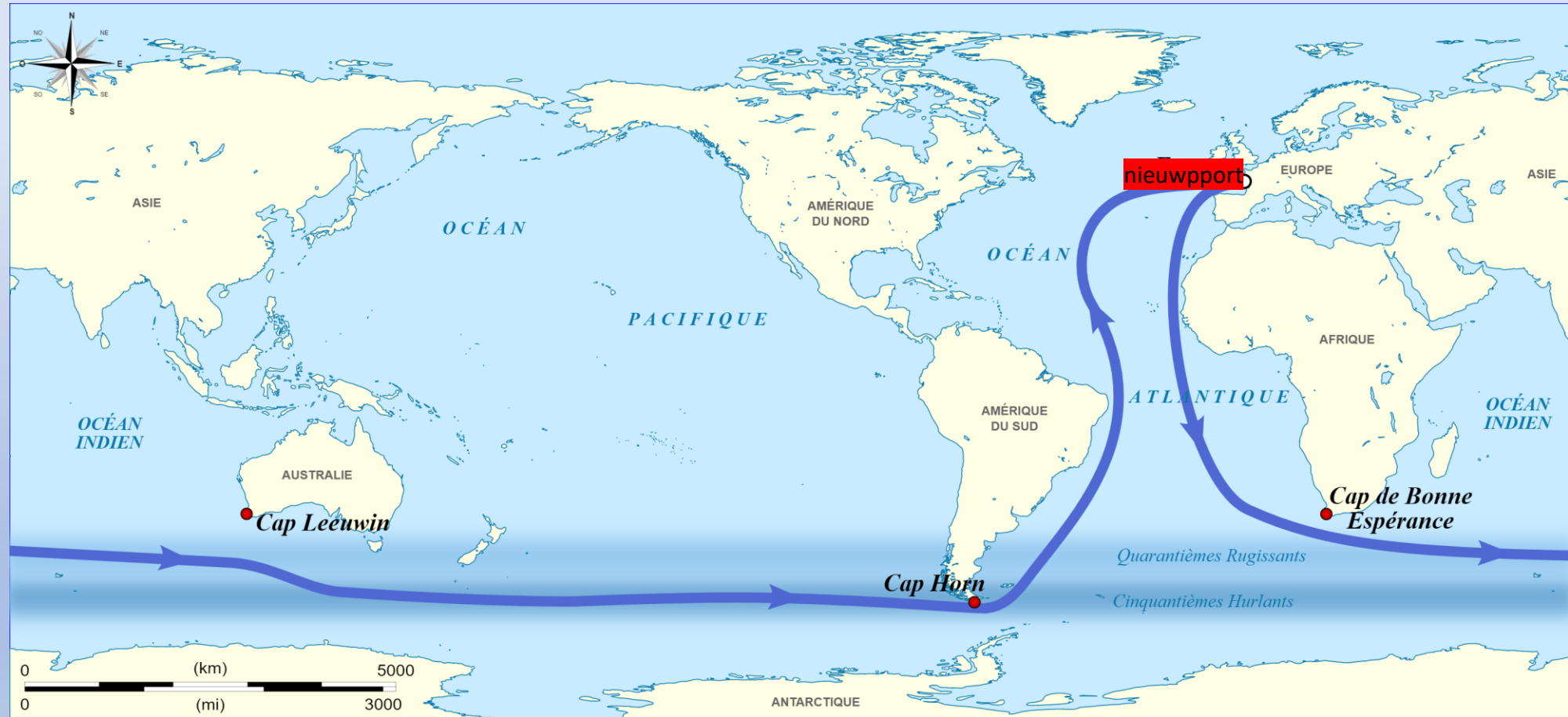
- Abrupte valwind die voorkomt in kustgebieden begrensd met besneeuwde en ijzige bergen.
- Magellaan rond 1500 gaf de naam aan deze wind. Het is het fonetische woord dat de Yagan Indianen in Vuurland gebruikten voor deze felle wind aan te kondigen.
- Wind te vergelijken met Mistral of Feun
- Maakt zeilen te dicht bij de bergwand gevaarlijk



Schipper en schip



Reis rond de wereld 1972



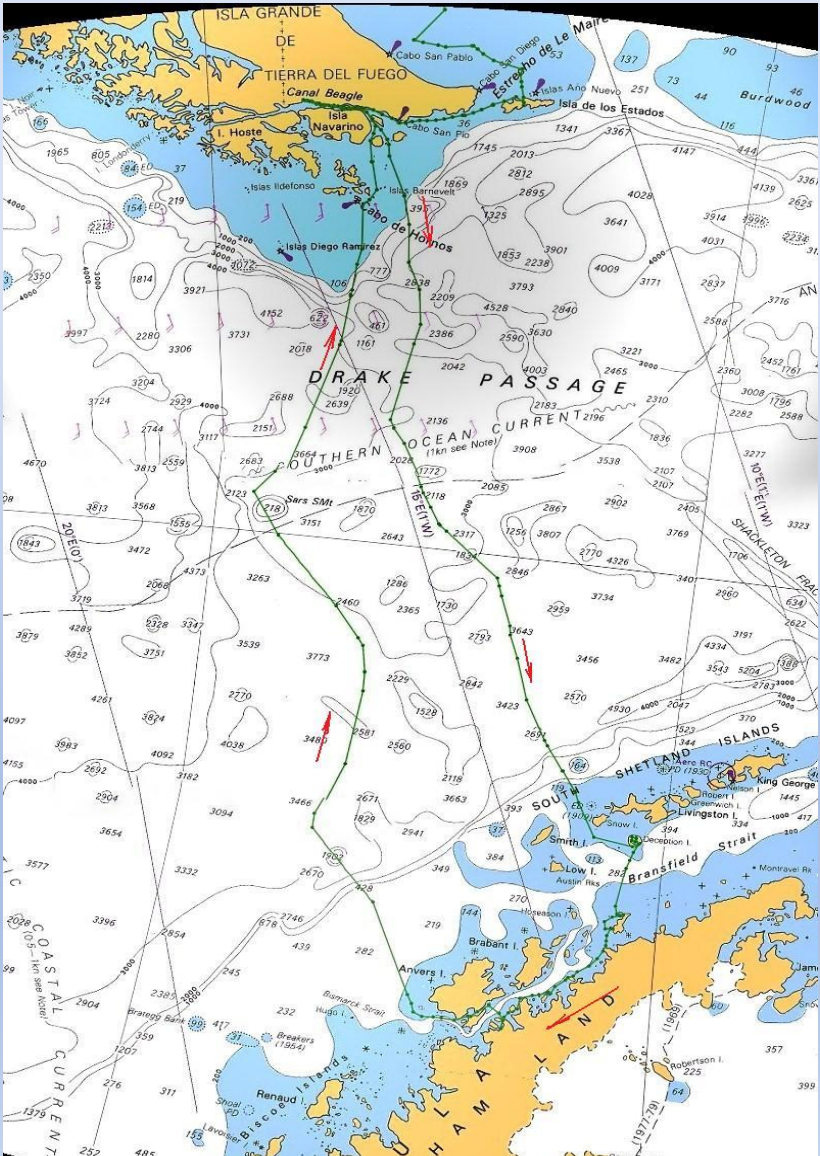
De North West Passage 1977



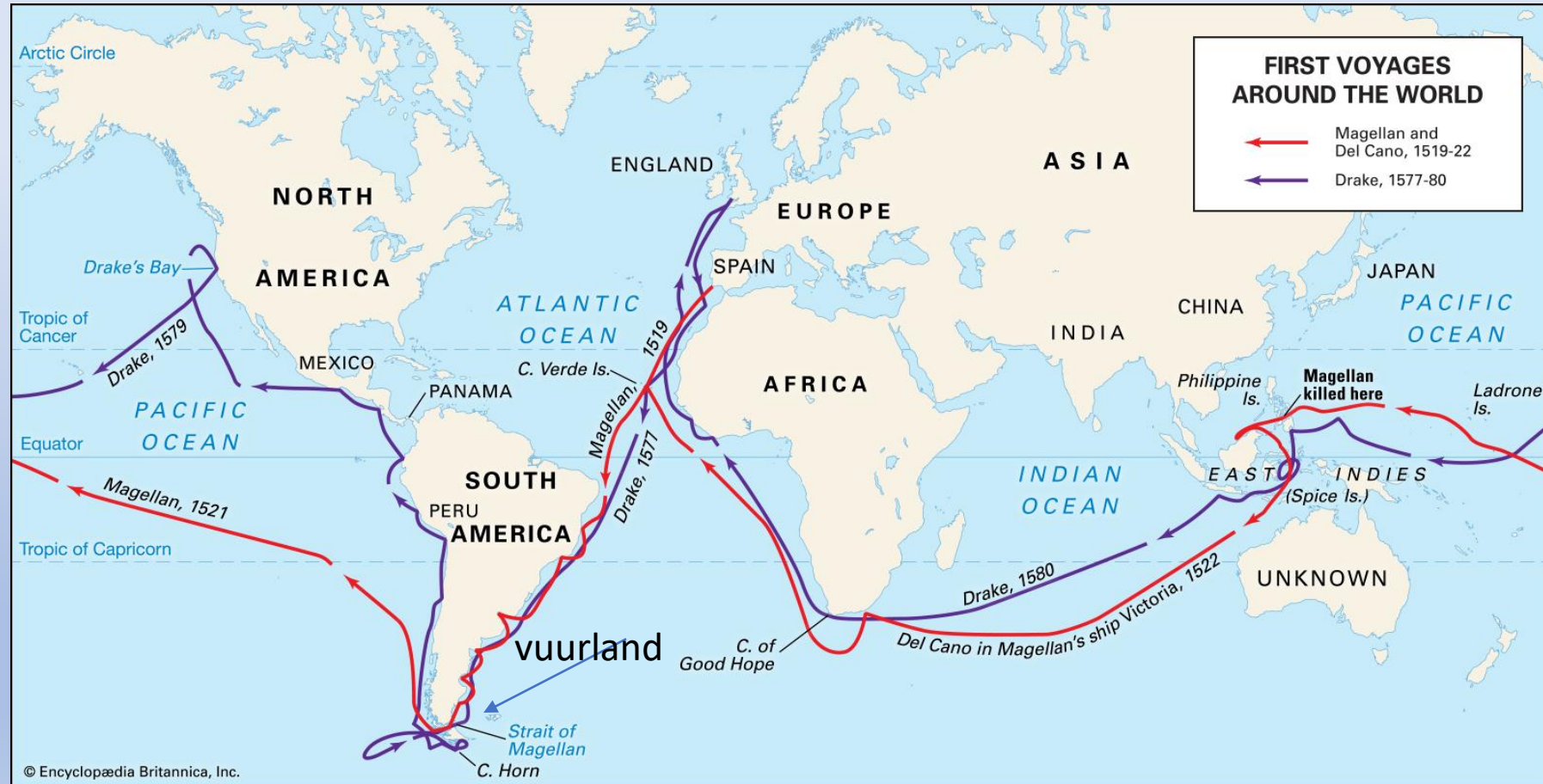
Eerste zeilschip die van Groenland de North West passage vaart in één seizoen, aankomst in Vancouver.
Het jaar daarop van Vancouver , rond kaap Hoorn terug huiswaarts

1982 De Belgica achterna

Antarctica



Maghellan achterna in Vuurland 1988



1988 Vuurland en Kaap Hoorn



North west passage

Risico's en gevaren ervaren door schipper in de North West passage voor **de helft solo gevaren**

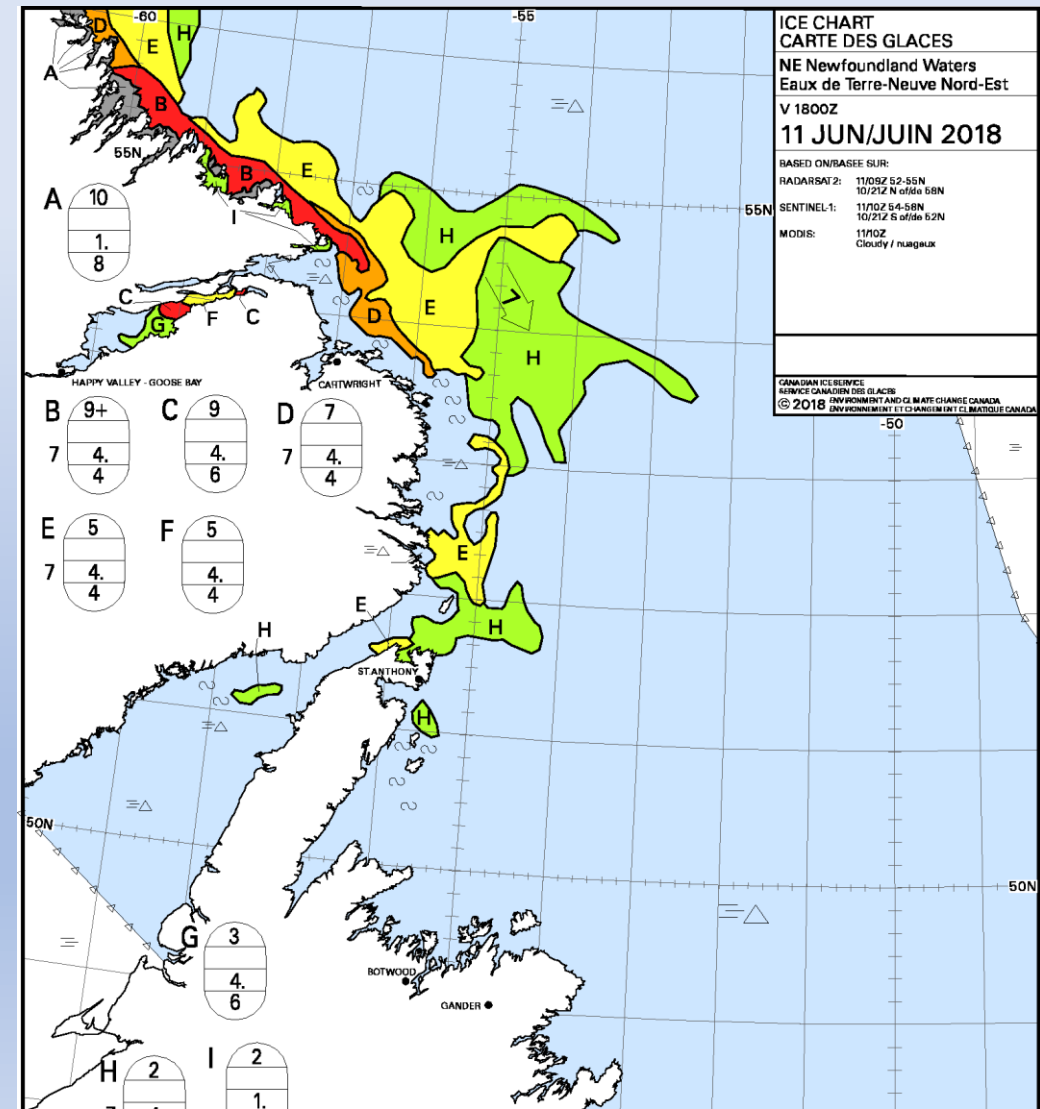


- Zeer **wisselende winden** , van geen tot stormen fysieke uitputting
- Angst niet ter bestemming te geraken, **tekort aan levensmiddelen**
- **Ijsberen**
- Temperatuur , gevaar voor **onderkoeling** bij lang buiten blijven
- Totale afhankelijkheid van **technische uitrusting** van het schip

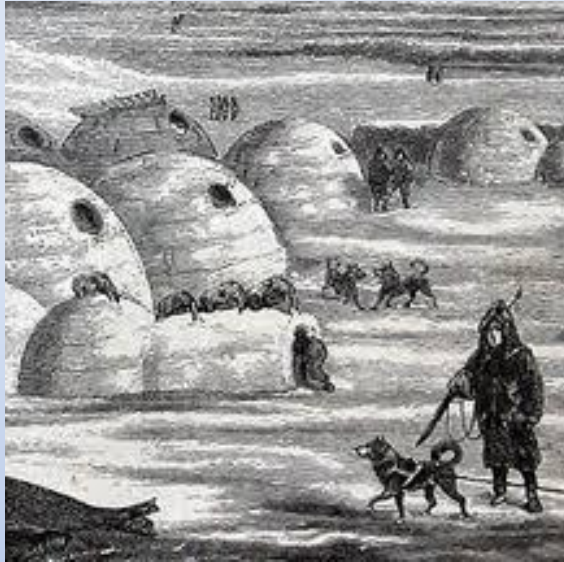
Uitputting door **slaaptekort, gepaard gaande met hallucinaties en angstbelevens**

Navigatie technieken in het noorden boven 70°NB die veiligheid bevorderen

- Zeekaarten
- Uitkijk zeer belangrijk, lang licht in de zomer
- Kompas kent grote afwijkingen door aard magnetisme (variatie)
- Windmeter, log, dieptemeter
- Radar: goed voor grote ijsbergen en landmassa's
- GPS met plotter
- Sextant
- Communicatie: VHF, DSC, Iridium netwerk :
weerkaarten, ijskaarten binnenhalen
,telefonie



Inuits en eskimo's nomadisch bestaan



Inuits : populatie van groenland, noord canada, alaska , siberië

Sedentair, verlies van vrijheid,
Toename van geweld



Stam gevoel verdwijnt, geen sjamanen
meer voor de eenheid van groep te borgen

Inuits vroeger harpoen nu geweer



Van hondensleeën naar snowmobiles, lucht vervoer



Veranderingen in de North West Passage de laatste decenia



- **Alcohol en drugs verboden**
- **nicotine als enig genotsmiddel toegestaan.....grootste doodsoorzaak**
- **Strenge regels voor natuur behoud oa walvis, zwaardvis, beluga**
- **Beperkte tewerkstelling, vnl in de visvangst.**
- **Weinig toekomst perspectief bij jongeren: depressie en zelfmoord**
- **Groenland Braindrain** naar Denemarken , komen niet meer terug

Van vissen voor individueel gebruik naar (over)bevissing op industriël basis: export



Sneeuwkrab , fuiken
500m diepte



Heilbot
Vislijnen 2km,
200m diepte

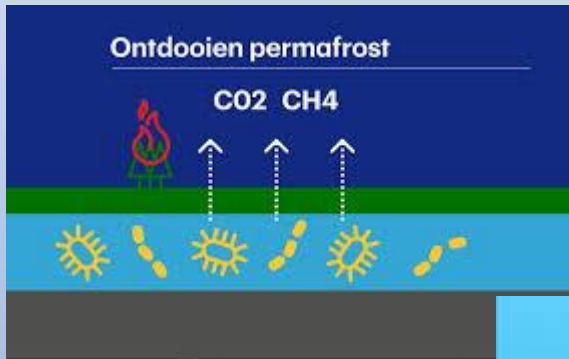


Vis verwerkend bedrijf

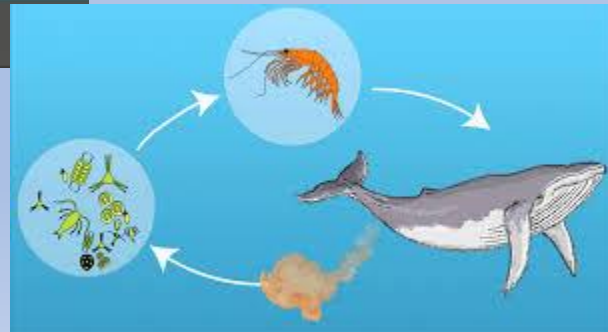
Veranderingen in de North West Passage van Groenland en Canada, de laatste decenia

• **Klimaat verandering**

- **Opwarmen van de aarde: brozer ijs**, minder bescherming van wild, voor de mens gevaar van doorzakken in ijs oa met snowcats
- **Ontregelen van biotoop**



Methaan gas
extra opwarming



Krill wijziging ,
voeding van
walvissen en andere
zoogdieren wijzigen



Orkas schuiven naar het
warmere Noorden, worden
walvis belagers



Aan het eind van de
voedingsketen blijft er te
weinig over voor de ijsbeer

Groenland vindt steeds **zeldzame grondstoffen**, trekt buitenlands investeerders aan

- gold en silver mijn in Nalunaq
 - lead/zink mijn in Maarmorilik
 - molybdenum mijn in Malmbjerg
 - olivine mijn in Fiskefjord.
-
- **Trump wil Groenland kopen !!**



Veranderingen in de Noordpool de laatste decenia

- **Commerciële belangen:**

- Zoektocht naar fossiele brandstoffen bv Alaska en verspillingen in Siberië
- Industriële overbevissing
- toename van vaartuigen van Oost naar West met verstoring van biologisch evenwicht (vnl langs Siberische kant): commercieel belang

- **Geopolitieke spanningen** omtrent uitbating van grondstoffen



Olie verspilling Siberië
2019

In het zog van de Williwaw zeilen vier Vlamingen naar de Noordpool

De documentaire film toont de verbluffende beelden van het gebied

Aandacht voor sociale, economische, ecologische en klimatologische veranderingen die deze streken treffen

Deze film wordt ondersteund door
**Sail Training Association
Belgium**

Voor meezeilen
in een Tall Ship

www.we-sail.com

